





A vallási nevelés szerepe a harmadlagos bűnmegelőzésben

Aszódi Javítóintézet Jubileumi Szakmai Nap

Dr. Hezam Leila Melinda

ELTE, ÁJK

Egyetemi tansársegéd

Büntető Eljárásjogi és Büntetés-végrehajtási Jogi Tanszék

Aszód, 2024. szeptember 19.

1. AKTUÁLIS?

„**Hirschi-hatás**” (1969) → magas látogatottsággal rendelkező területeken „erkölcsi közösség” is létrejön, az alacsonyabb egyháztagságú területeken a közösségre inkább a szekularitás jellemző.



1. **Személyiségfejlesztésre** irányuló interdiszciplináris figyelem
2. **Valláspszichológia** területén folytatott kutatások eredményei (Wong-modell)
3. **Alkalmazhatósági** előnyök (kognitív nehézségek, heterogenitás)
4. **Kriminális karrierből való kiszakítás** (harmadlagos bűnmegelőzés)

2. A HIT HAT?

I. Negatív kapcsolat:

- **depresszió** (Wright és szerzőtársai, 1993);
- **kriminális cselekmények fk körben** (Johnson és munkatársai (2000)
- **érzelmi instabilitás** (James, 2002);
- **szorongás (PTSD)** (James, 2002; Jang és szerzőtársai, 2022);
- **függőség** (Kopp és szerzőtársai, 2004).

2. A HIT HAT?

II. Pozitív kapcsolat:

- **tanulmányi eredmények és foglalkoztatás** (Freeman, 1986);
- **boldogság** (Bergan-McConatha (2001);
- **testi és lelki egészség** (Kopp és szerzőtársai, 2004);
- **optimizmus és önértékelés** (Steger-Frazier, 2005);
- **gyász** (Park, 2005);
- **pszichológiai alkalmazkodóképesség, megküzdés** (Good és Willoughby, 2006);
- **életcélok egyéni fontossága** (Kézdy és Martos, 2010).

2. A HIT HAT?

*„A vallás [...] segíti az erkölcsi normák fenntartását, motiválja az embereket arra, hogy **„jók akarjanak lenni”**, [...] a vallásos egyént a többi hívővel és Istennel való kapcsolat stabil hálózatához kapcsolja, az úgynevezett **„morális izmok rendszeres aktivizálása** révén fejleszti a jellem erősségét, elősegíti az önkritikát.” (Geyer-Baumester, 2005)*

2. A HIT HAT?

ÖSSZEGZÉS:

1. Pszichoterápiás hatással bír
2. Morális életmódot kínál
3. Önértékelés
4. Kontroll érzése
5. Szenvedés értelmezése
6. Erőforrás

3. A HIT HATÉKONY?



1. sz. ábra: A hatékony reintegráció elemei

4. Kutatási előzmények



Figure 1.1 A Concrete Monument in Angola's Main Entrance Displays a Quote from Former Inmate "Bishop" Eugene Tanniehill and a Paraphrase of Philippians 3:13.

Kvalitatív terepkutatás (2019)

Vizsgálat területei: (család, státusz, vallás)

1. Prizonizáció előtti életszakasz,
2. Fogvatartás alatti életszakasz,
3. Szabadulást követő életszakasz.

Következtetések:

- ✓ önálló motivációs dinamika **(életcél)**
- ✓ szembenézés a kihívásokkal **(megküzdés)**
- ✓ általános gondolkodás ellentétes irányú integrációja, felelősségvállalásra **(átkeretezés)**.

5. A kutatás

- A vallás „ALKALMAS ESZKÖZ” (konfliktuskezelés)
- Börtönhatásokat ellensúlyozó tényezők azonosítása
- Létszám (139 fő)
 1. Aszód
 2. Nagykanizsa
 3. Debrecen
 4. Budapest
- Átlag korosztály
- Összefüggések a vallásosság és a konfliktuskezelés adaptív formái között



5. A kutatás

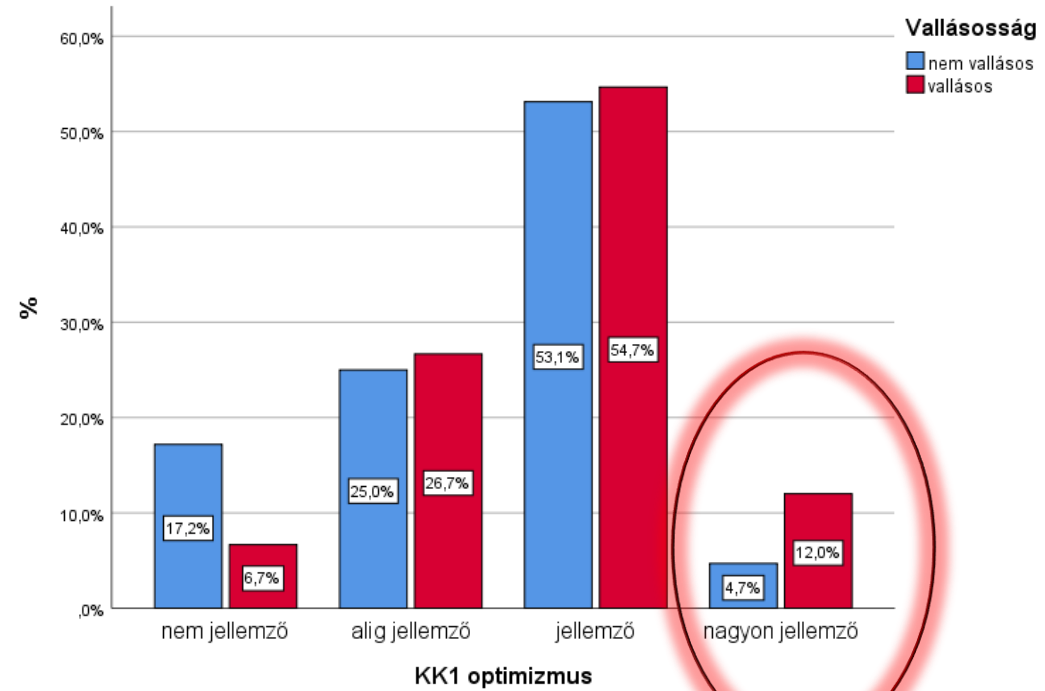
Vizsgált területek:

- KONFLIKTUSKEZELÉS
 1. Optimizmus
 2. Jellemfejlődés
 3. Megoldásfókusz
 4. Empátia
 5. Vallásos kezelés

1. OPTIMIZMUS

„Gondoltam, minden rosszban van valami jó is, próbáltam derűsen felfogni a dolgokat.”

- 1- nem jellemző
- 2- alig jellemző
- 3- jellemző
- 4- nagyon jellemző

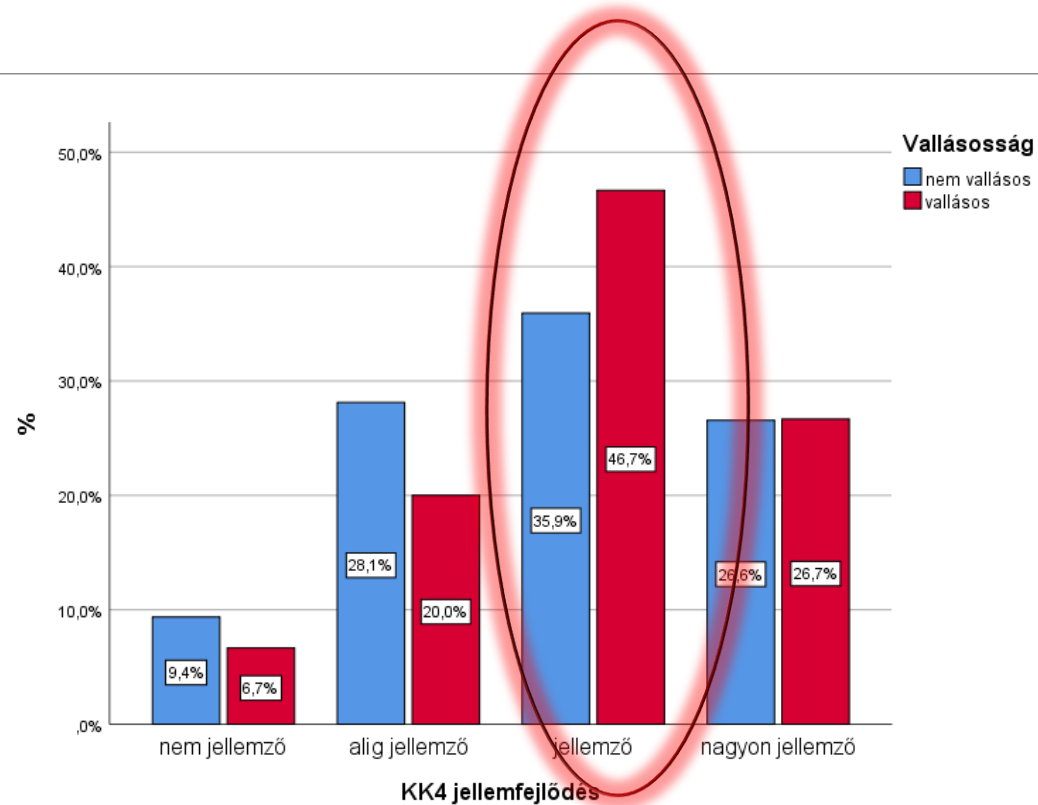


Optimizmust „4”-re értékelők a vallásosok között vannak nagyobb arányban (12%)

2. JELLEMFEJLŐDÉS

„Más emberként kerültem ki a helyzetből, jó értelemben véve.”

- 1- nem jellemző
- 2- alig jellemző
- 3- jellemző
- 4- nagyon jellemző

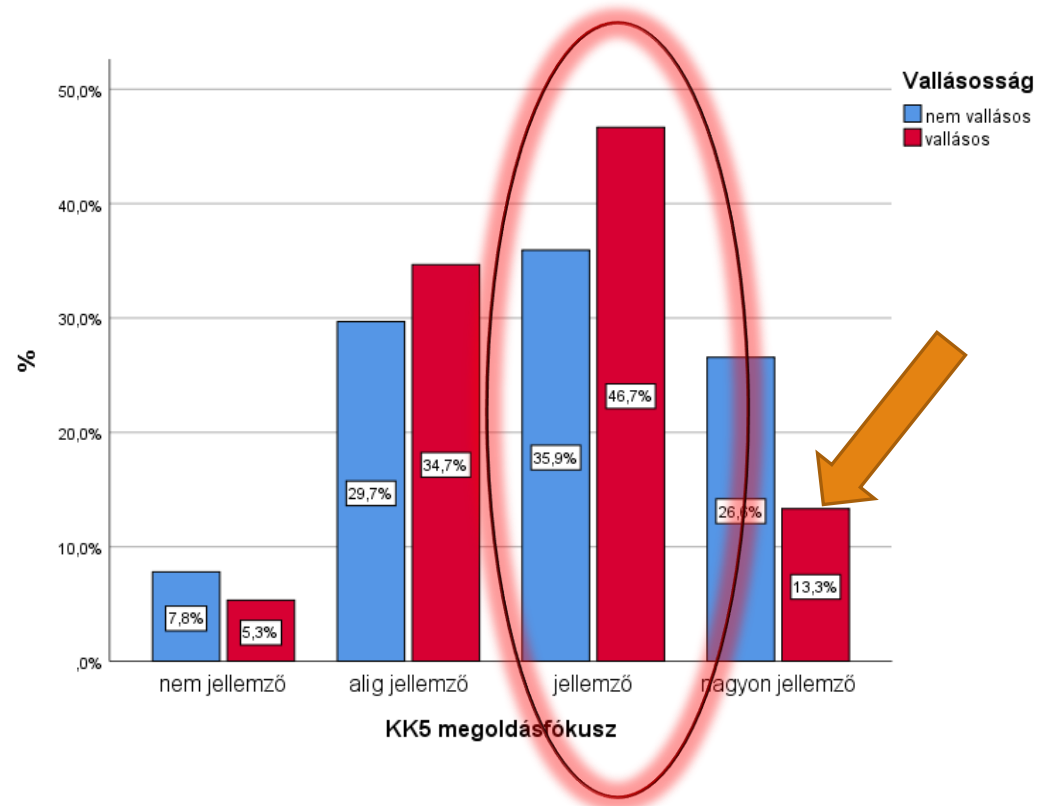


Jellemfejlődést „3”-ra értékelők a vallásosok között vannak nagyobb arányban (**46,7%**)

3. MEGOLDÁSFÓKUSZ

„Több különböző megoldást találtam a problémára.”

- 1- nem jellemző
- 2- alig jellemző
- 3- jellemző
- 4- nagyon jellemző

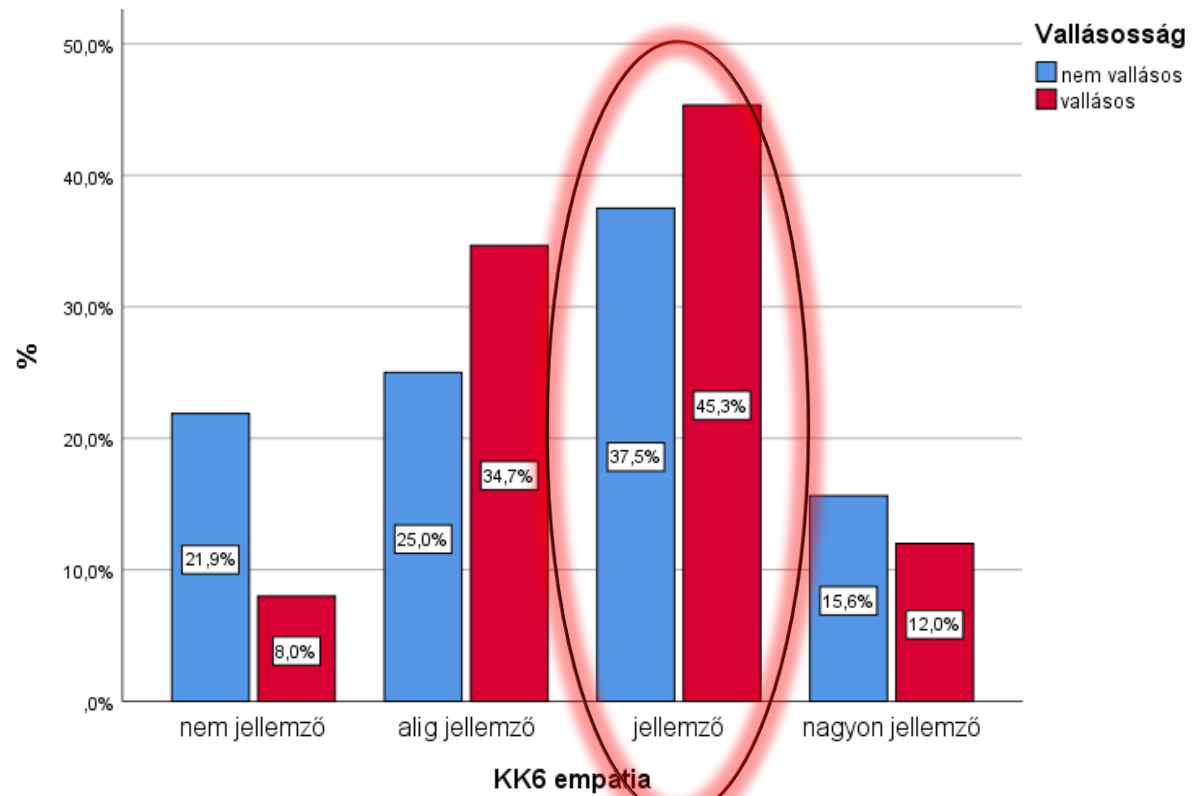


Megoldásfókuszot „3”-ra értékelők a vallásosok között vannak nagyobb arányban **(46,7%)**

4. EMPÁTIA

„Igyekeztem a dolgot a másik személy szempontjából nézni.”

*1- nem jellemző
2- alig jellemző
3- jellemző
4- nagyon jellemző*



Empátiát „3”-ra értékelők a vallásosok között vannak nagyobb arányban (**45,3%**)

5. VALLÁSOS KEZELÉS

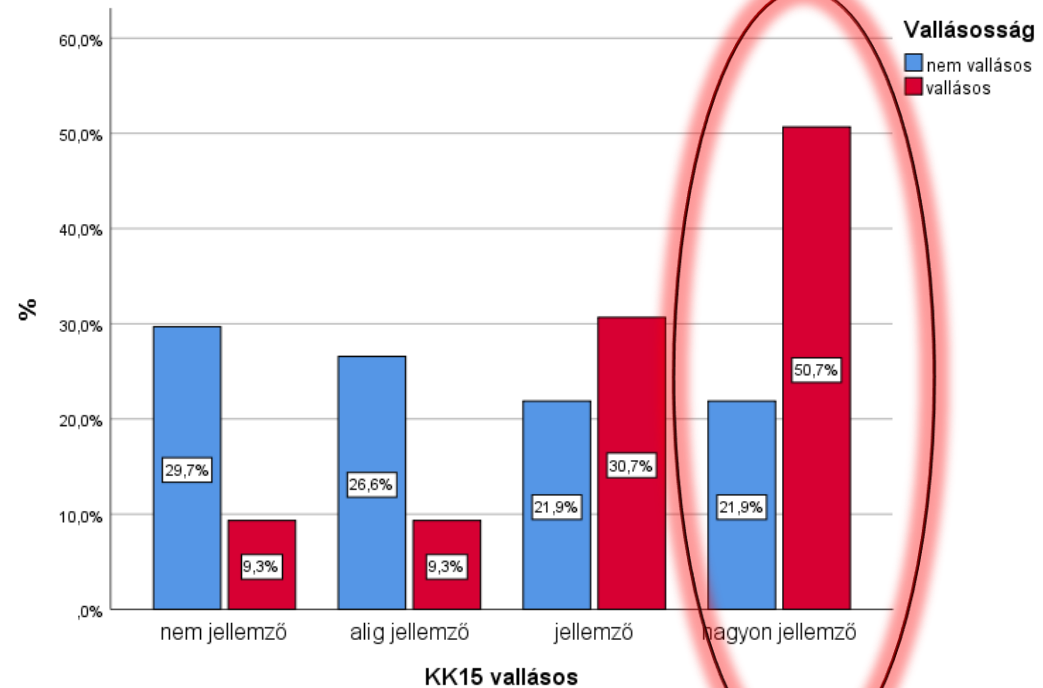
„Imádkoztam.”

1- nem jellemző

2- alig jellemző

3- jellemző

4- nagyon jellemző



Vallásos kezelési módot „4”-re értékelők a vallásosok között vannak nagyobb arányban **(50,7%)**

6. Mi a helyzet a felnőttekkel?

- Optimizmus „4”: 29% (de „3” → 57%!) vs. 14%
- Jellemfejlődés „3”: 58% vs. 39%
- Megoldásfókusz „3”: 57% vs. 42 %
- Empátia „3”: 61% vs. 43%
- Vallásos kezelés „3”: 46% vs. 21%

7. Hogyan tovább...

- Hatékonyságvizsgálatok előmozdítása
- Vallási alapú reintegrációs gondolkodás új alapokra helyezése
- Együttműködési rendszerek

Köszönöm a megtisztelő figyelmet!

